

Radwege Kernstadt Lauterbach

Umsetzungsphase - Vorentwurf

Lauterbach, 20.09.2021

Gliederung

0) **Maßnahmenübersicht Umsetzungsphase 1**

1) **Maßnahme 1:** Moselstraße – Rhönstraße

2) **Maßnahme 2:** Bahnhofstraße – In der Aue – Lauterstraße – Am
Kreppelstein

3) **Maßnahme 3:** Adolph-Spieß-Straße – Rimloser Straße

4) **Maßnahme 4:** Querung Vogelsbergstraße - Hinter dem Spittel -
Obergasse

5) **Maßnahme 5:** Anbindung Schule An der Wascherde

6) **Maßnahme 6:** Anbindung Eichbergschule

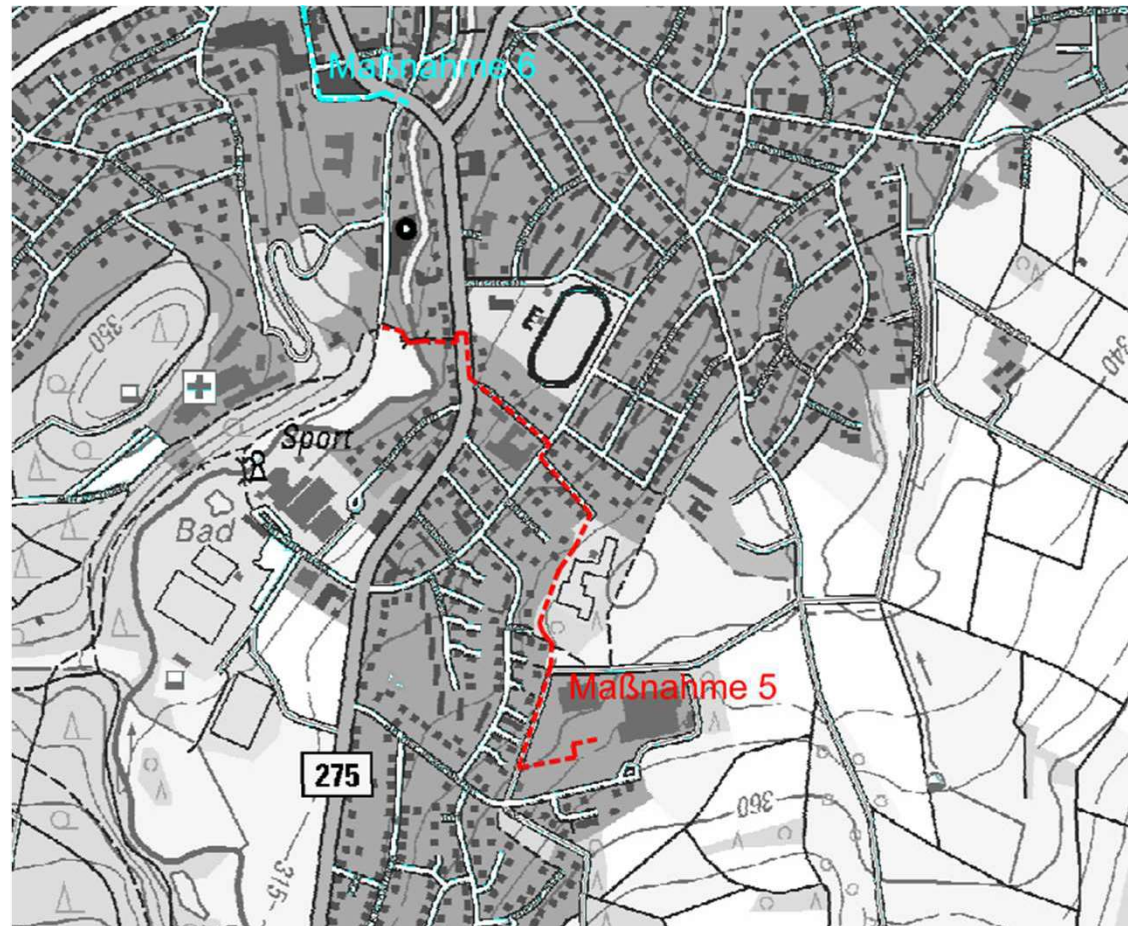
7) Kostenzusammenstellung **Maßnahme 1 bis 6**

8) **Weitere Vorgehensweise**

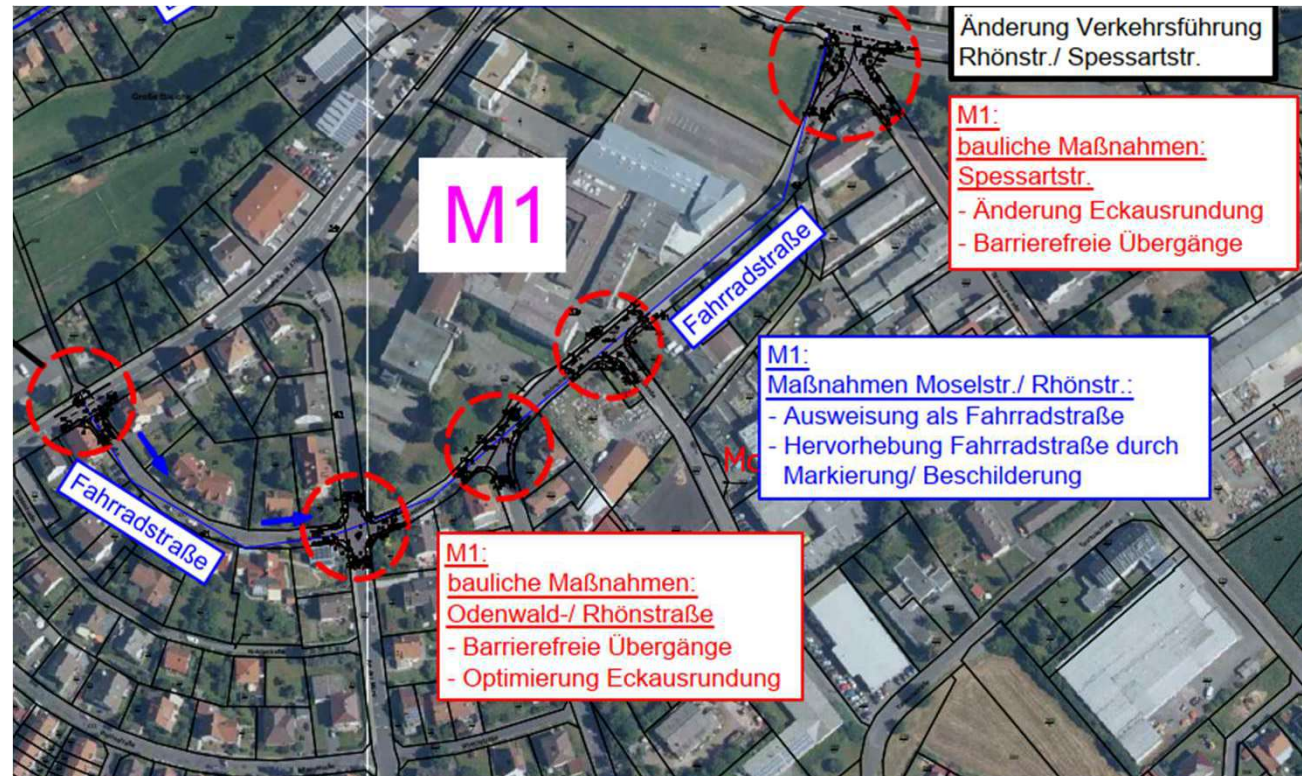
0. Maßnahmenübersicht gesamt (Nord)



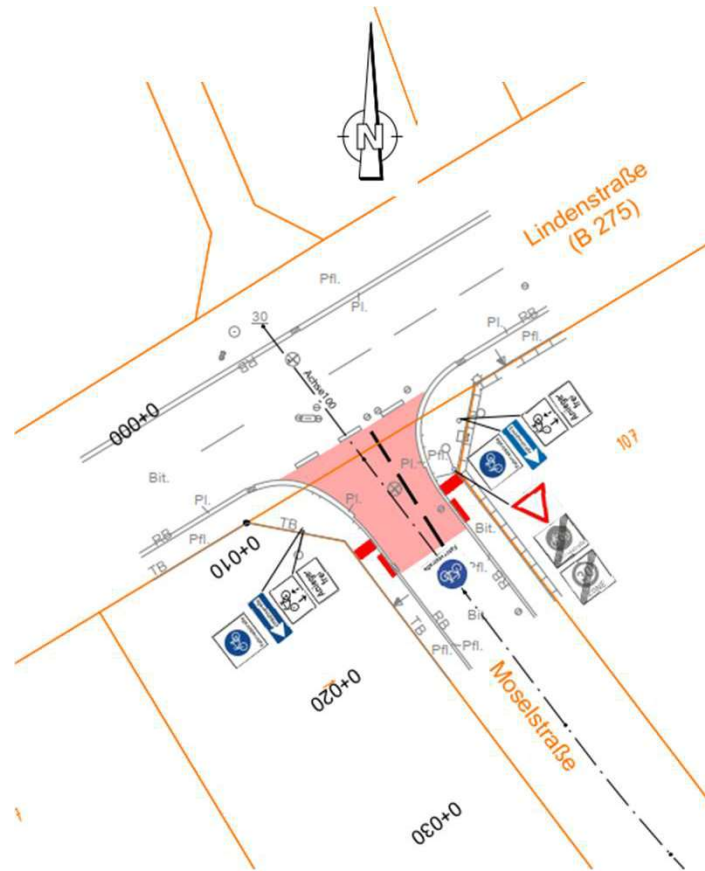
0. Maßnahmenübersicht gesamt (Süd)



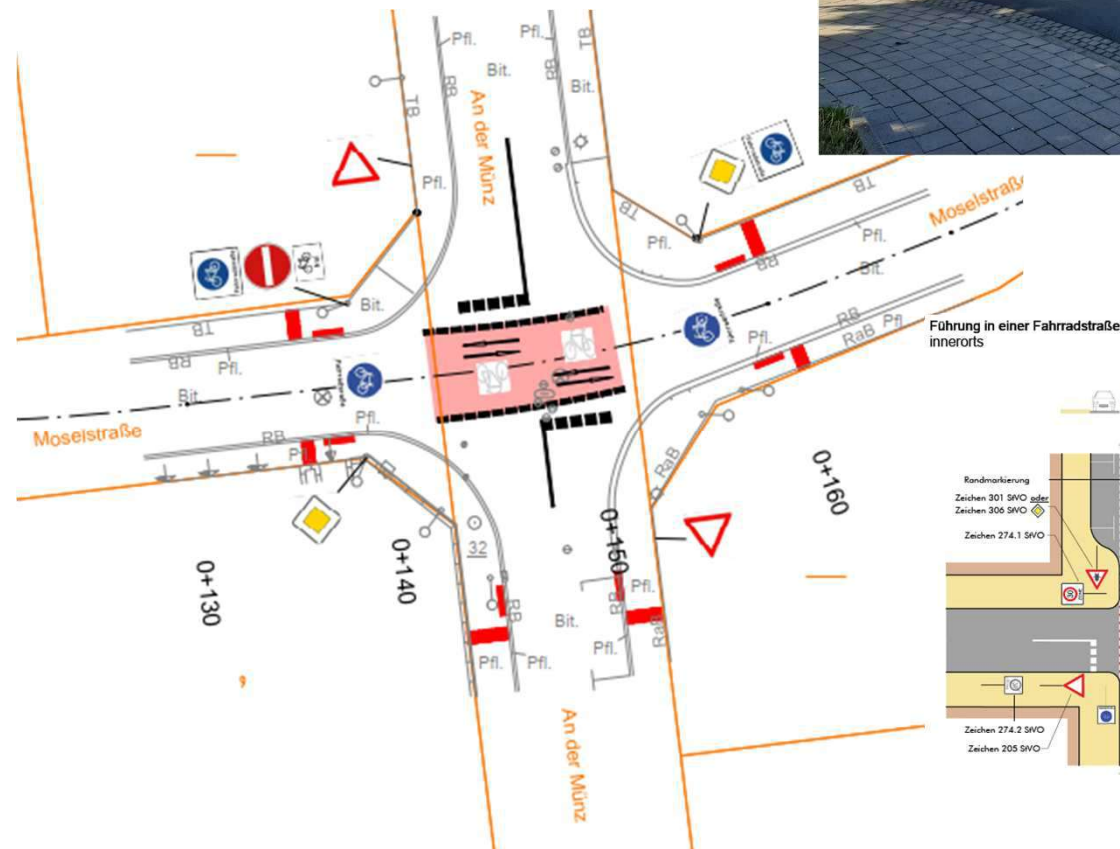
1. Maßnahme: Moselstraße - Rhönstraße



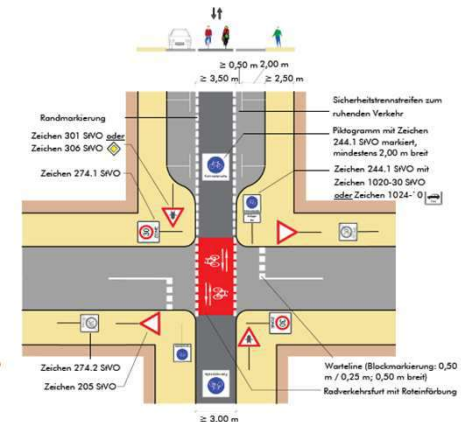
1. Maßnahme: Einmündung Moselstraße/ B275



1. Maßnahme: Knotenpunkt „Moselstraße/ An der Münz“



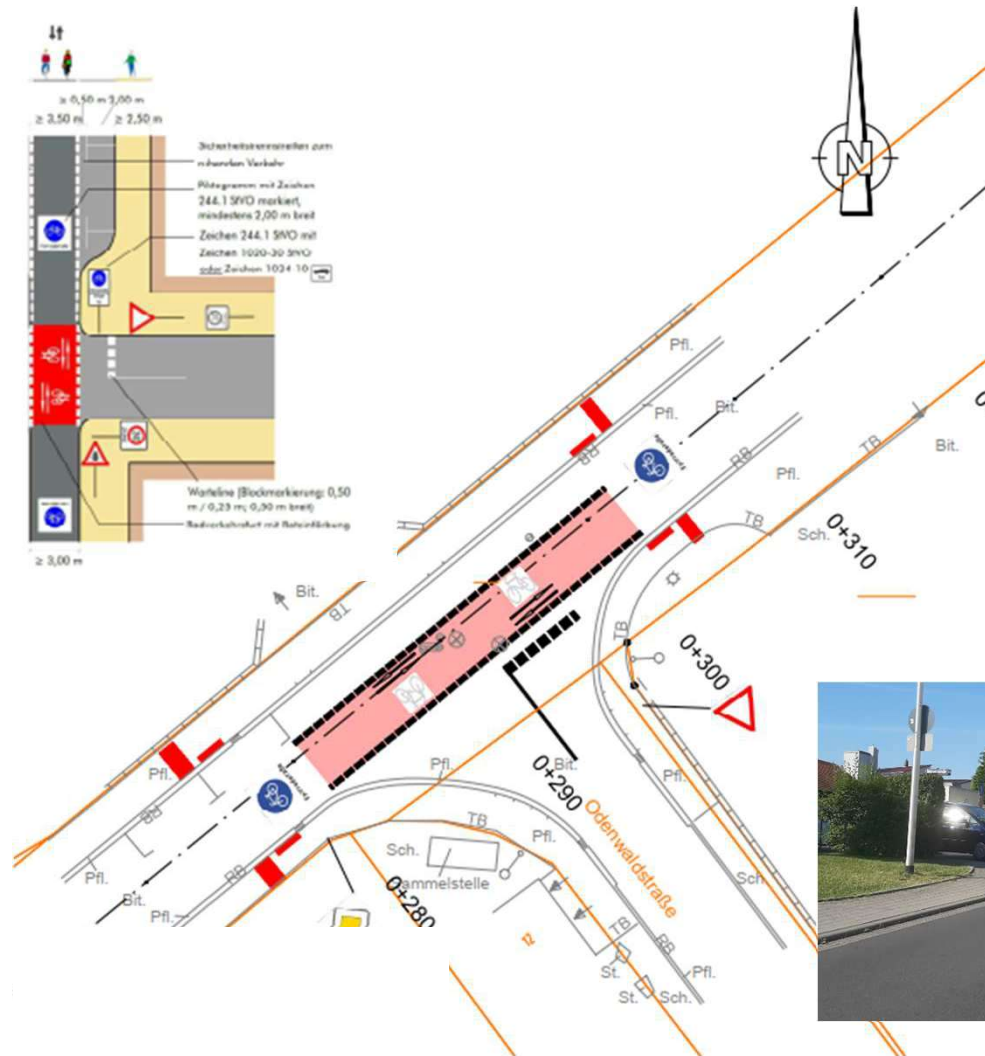
Führung in einer Fahrradstraße innerorts



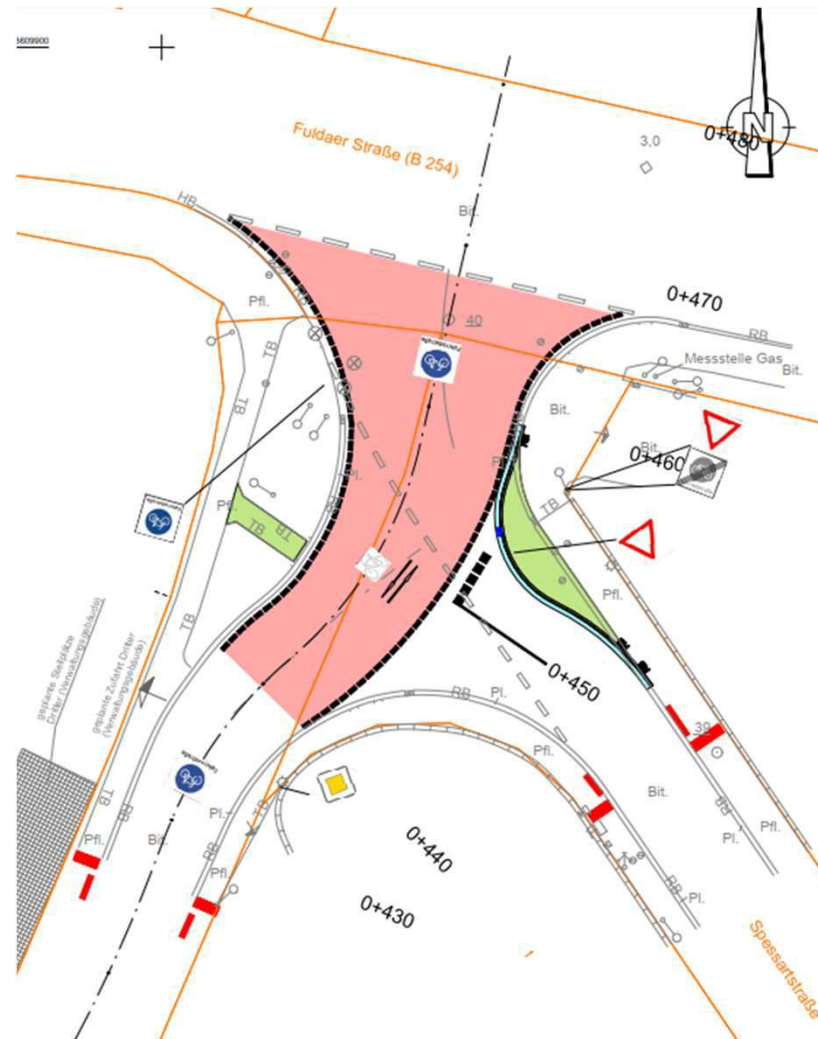
1. Maßnahme: Einmündung "Moselstraße/ Rhönstraße"



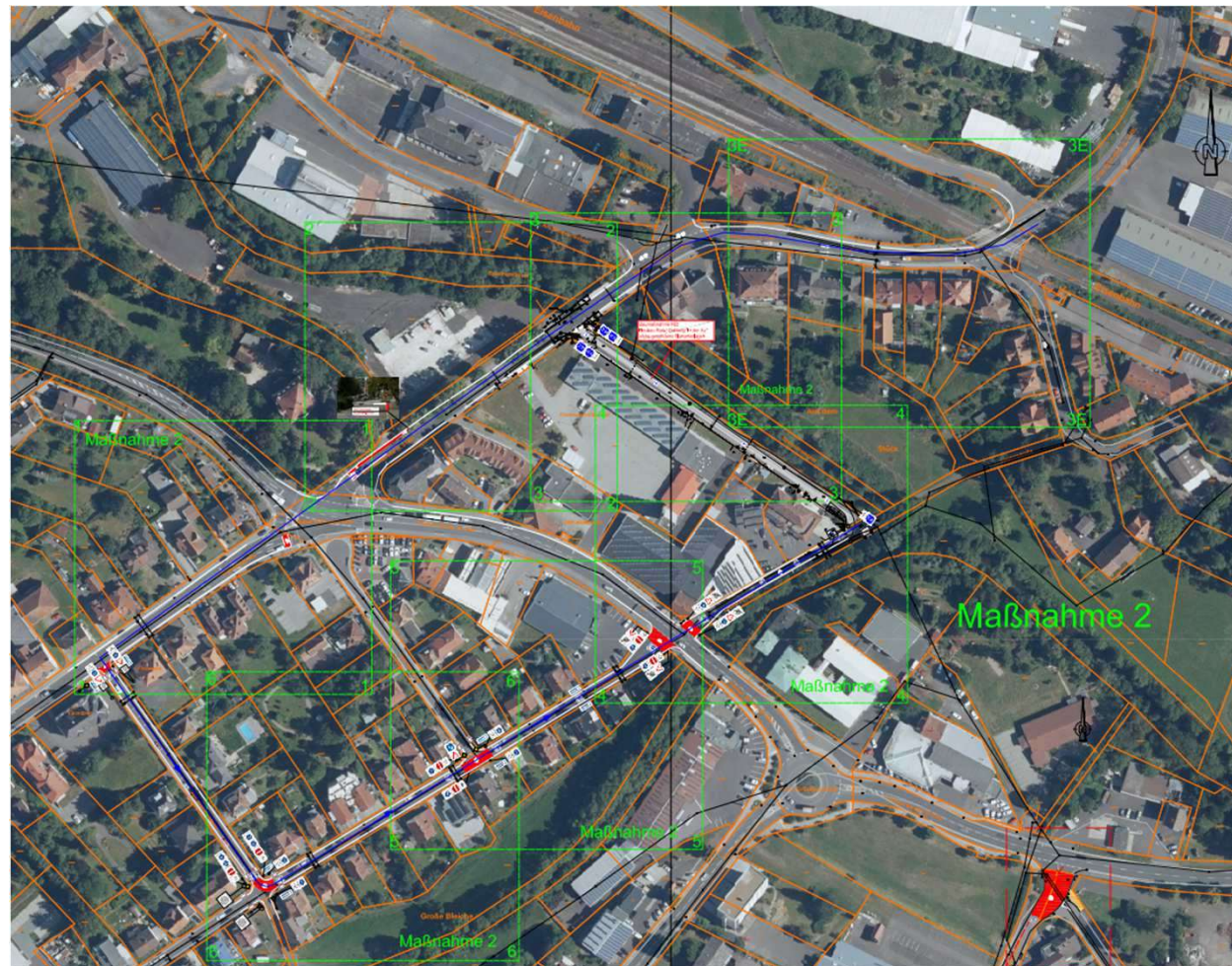
1. Maßnahme: Einmündung "Moselstraße/ Odenwaldstraße"



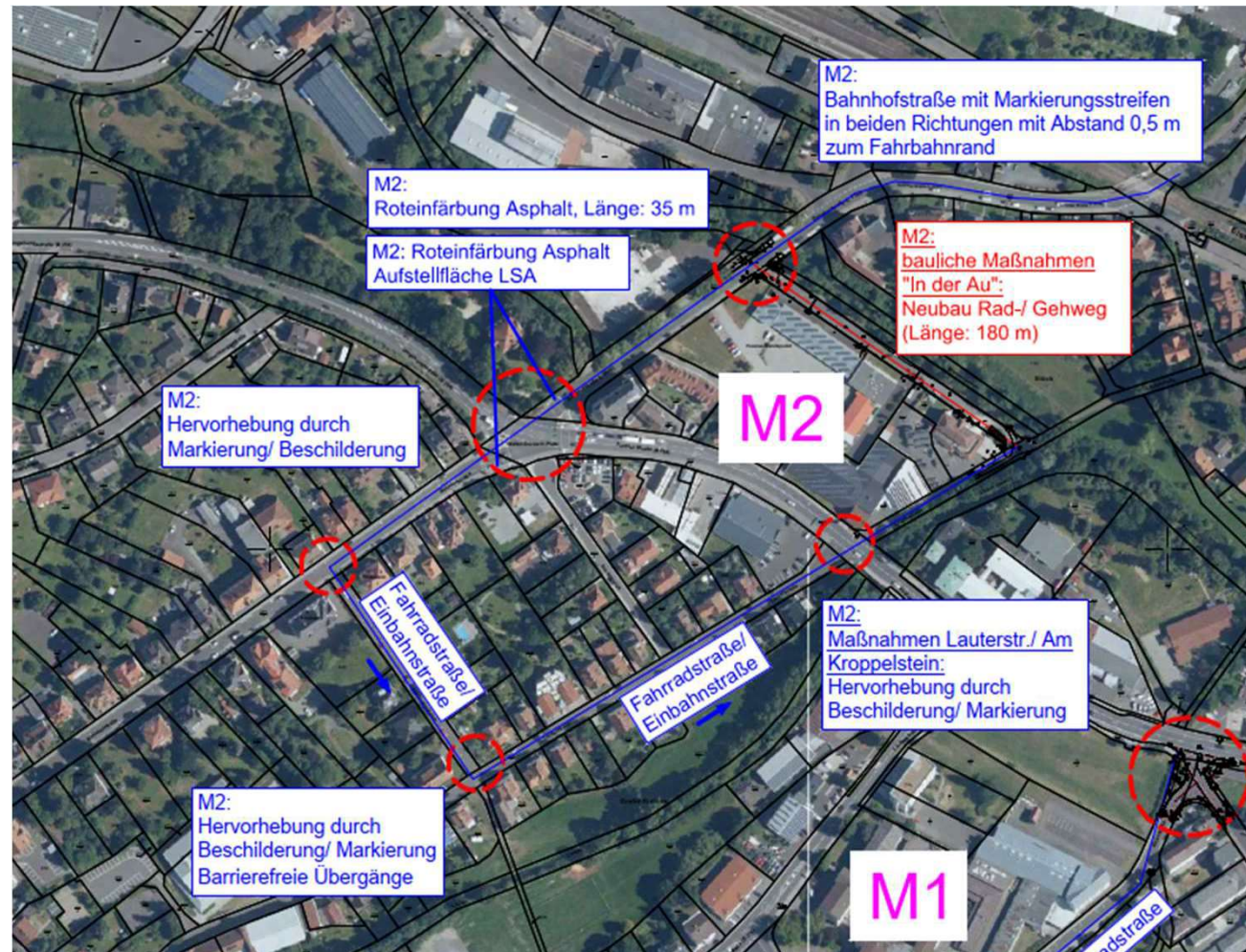
1. Maßnahme: Einmündung "Moselstraße/ Spessartstraße/ B254"



2. Maßnahme: Bahnhofstraße – In der Au – Lauterstraße – Am Kreppelstein



2. Maßnahme: Bahnhofstraße – In der Au – Lauterstraße – Am Koppelstein

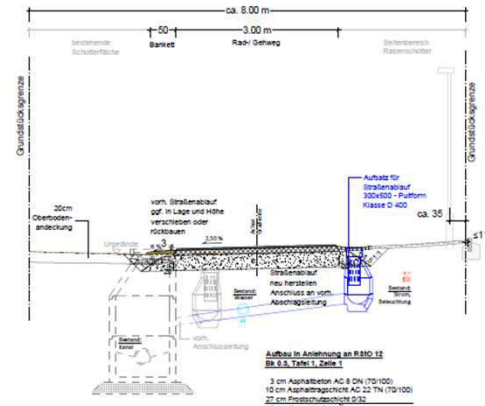
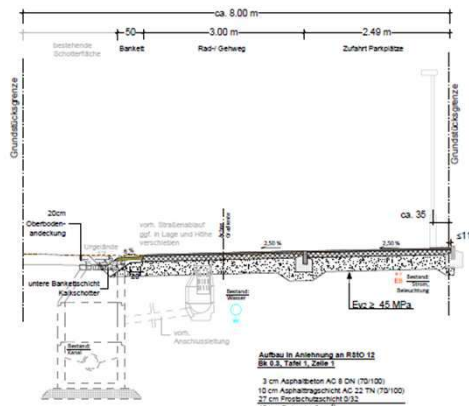


2. Maßnahme: In der Au

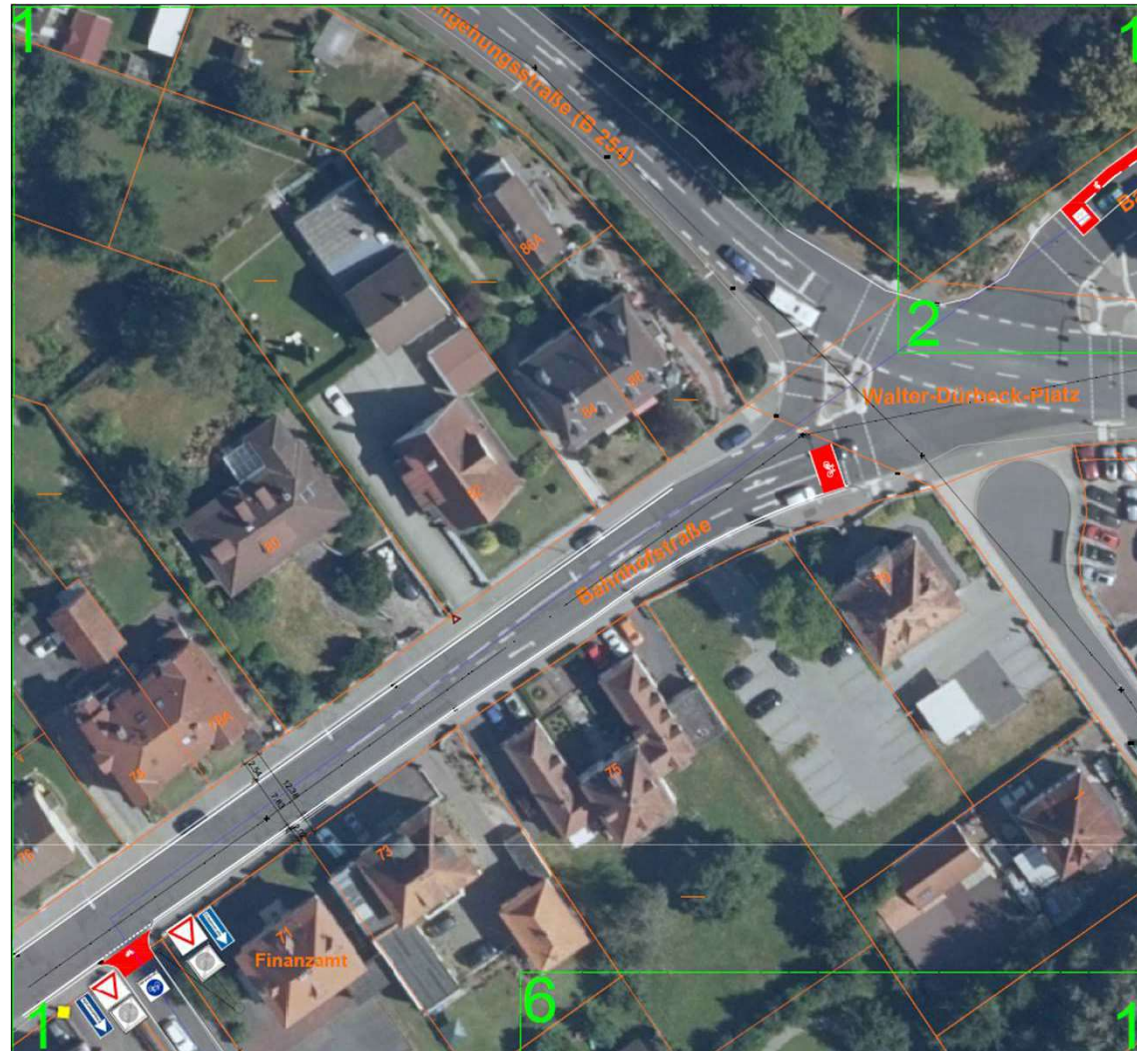


Straßenquerschnitt "In der Au"
Bau-km 0+003 bis 0+029

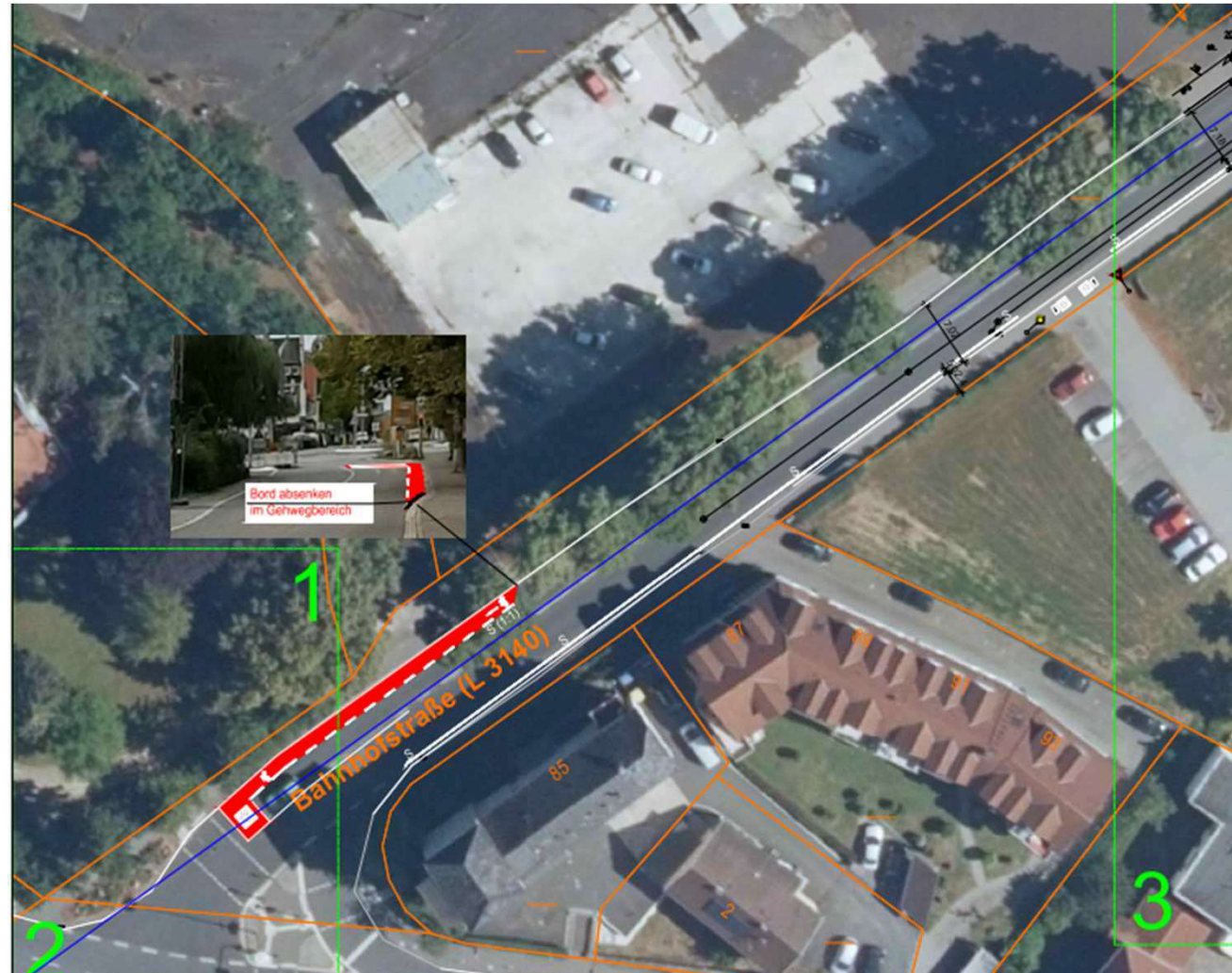
Straßenquerschnitt "In der Au"



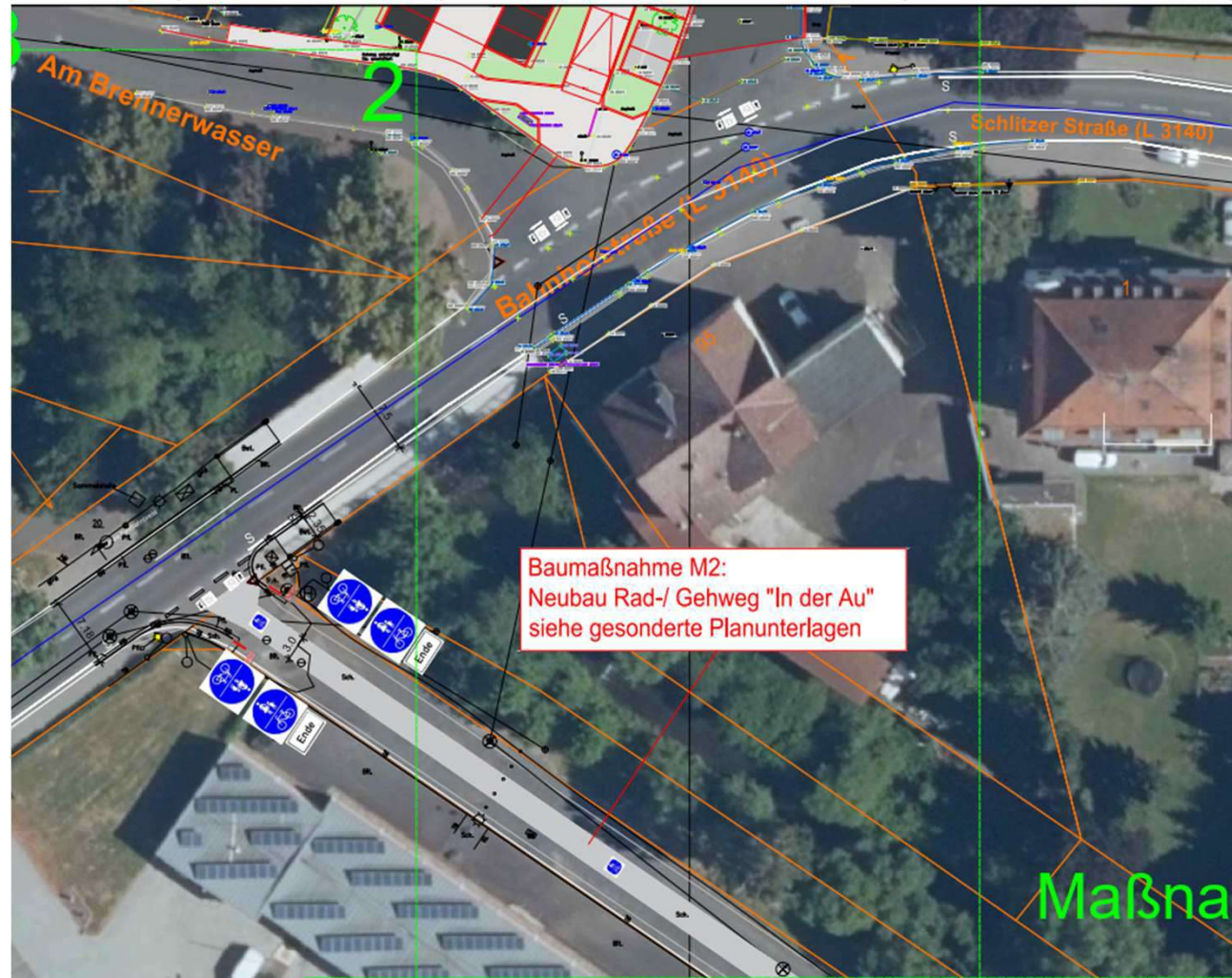
2. Maßnahme: Bahnhofstraße



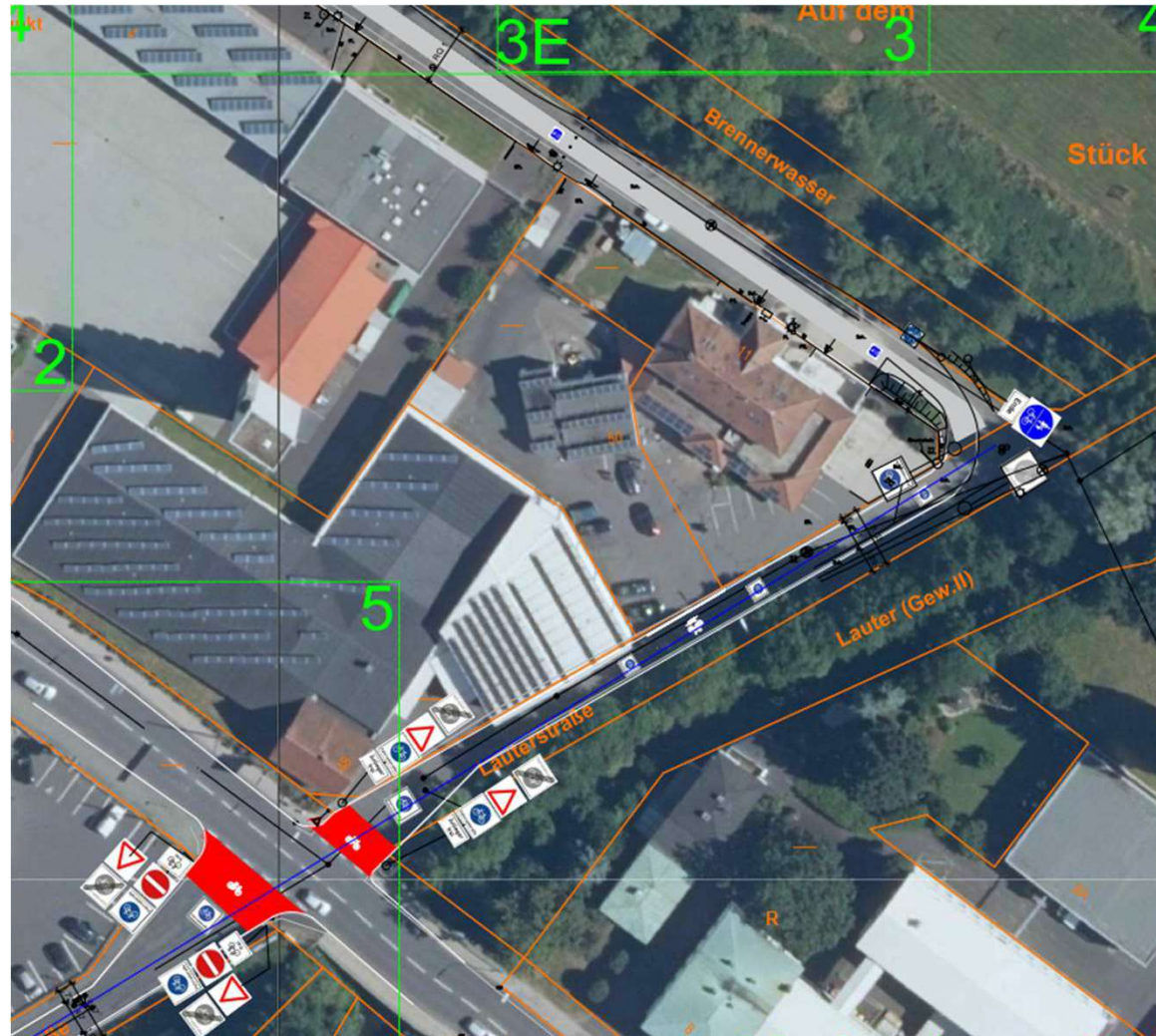
2. Maßnahme: Bahnhofstraße



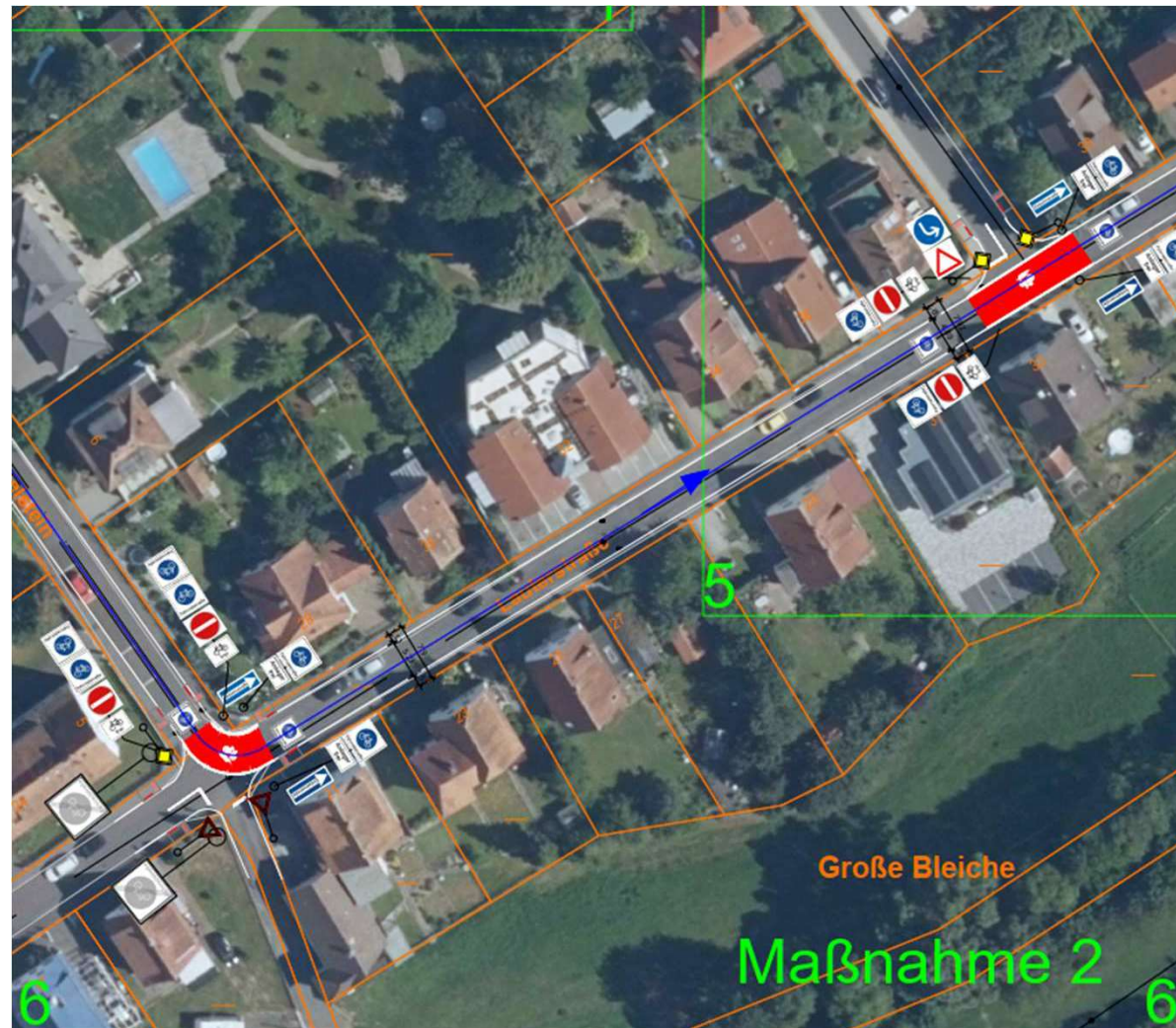
2. Maßnahme: Bahnhofstraße



2. Maßnahme: Bahnhofstraße – In der Au – Lauterstraße – Am Kreppelstein



2. Maßnahme: Bahnhofstraße – In der Au – Lauterstraße – Am Kreppelstein



2. Maßnahme: Bahnhofstraße – In der Au – Lauterstraße – Am Kreppestein

- Lauterstraße / Am Kreppestein als Fahrradstraße
- Hervorhebung mit Markierung und Beschilderung
- Linksabbiegetasche nur ohne Schutzstreifen möglich



3. Maßnahme: Adolph-Spieß-Straße – Rimloser Straße

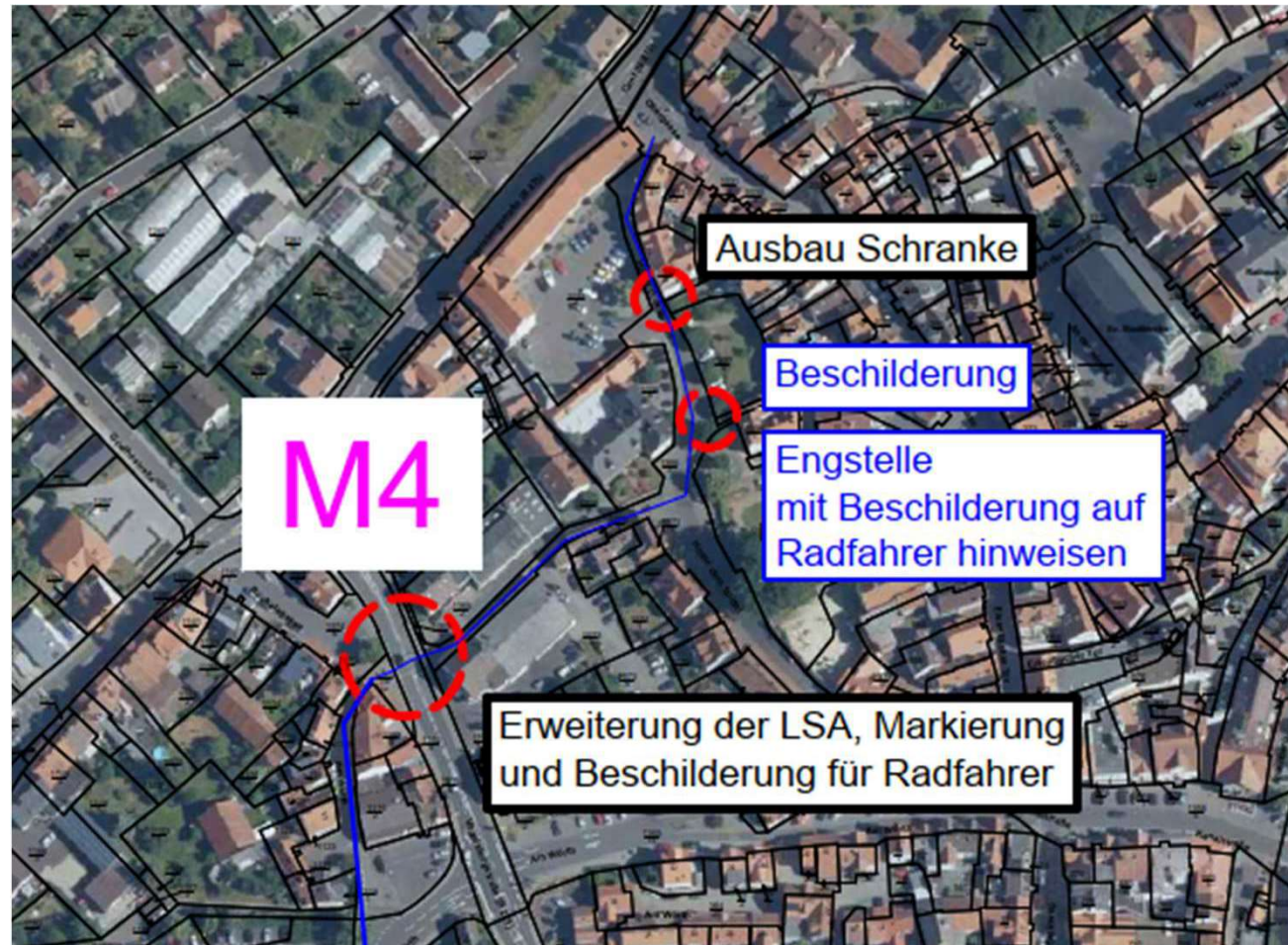


3. Maßnahme: Adolph-Spieß-Straße – Rimloser Straße

- Veränderter Verlauf des R2
- Neuer Verlauf über Adolph-Spieß-Straße – Am Alten Südbahnhof – Rimloser Straße
- Ungünstiger Führung über Knotenpunkt Rimloser Straße / Kantstraße wird vermieden



4. Maßnahme: Querung Vogelsbergstraße - Hinter dem Spittel – Obergasse



4. Maßnahme: Querung Vogelsbergstraße/ Hinter dem Spittel/ Obergasse



4. Maßnahme: Querung Vogelsbergstraße - Hinter dem Spittel – Obergasse

- Querung der Vogelsbergstraße
- Erweiterung der LSA, der Markierung und Beschilderung für Radfahrer



4. Maßnahme: Querung Vogelsbergstraße - Hinter dem Spittel – Obergasse

- Hinter dem Spittel => Beschilderung für Radfahrer ergänzen



4. Maßnahme: Querung Vogelsbergstraße - Hinter dem Spittel – Obergasse

- Vor. Sperre abbauen
- Parkstände (2) beseitigen

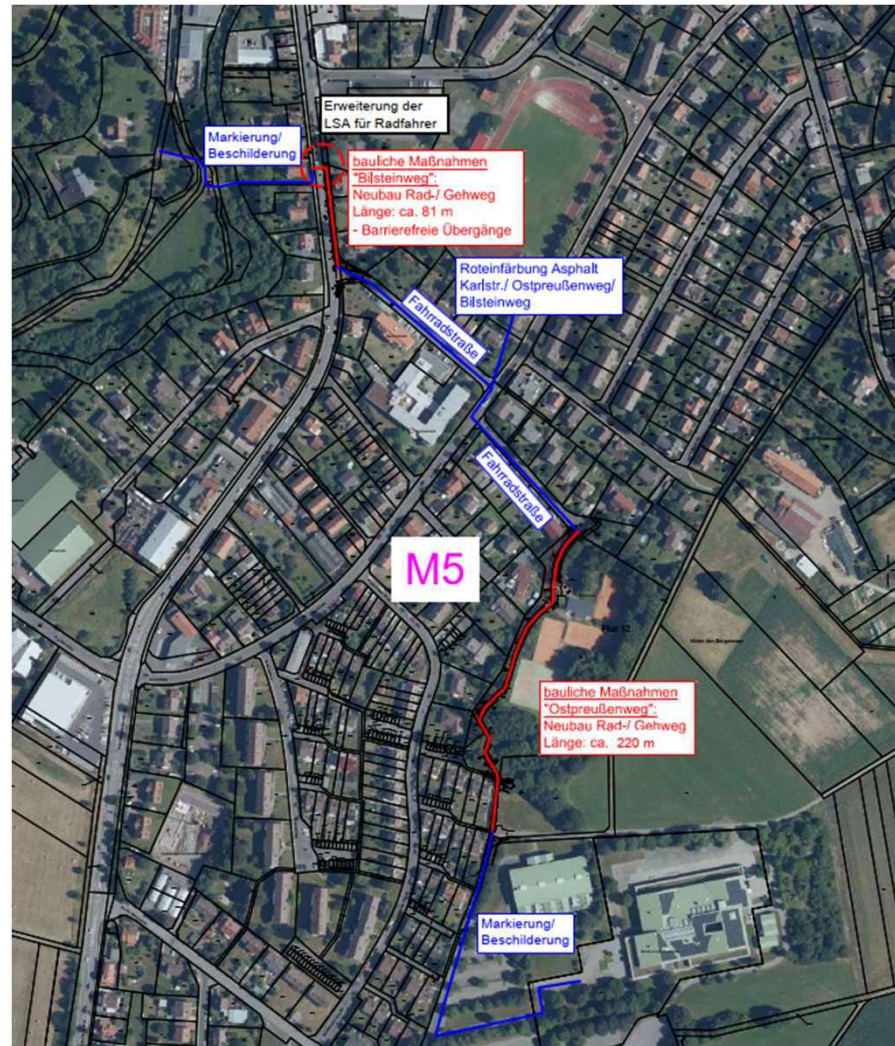


4. Maßnahme: Querung Vogelsbergstraße - Hinter dem Spittel – Obergasse

- Hinter dem Spittel/ Obergasse: Borde absenken



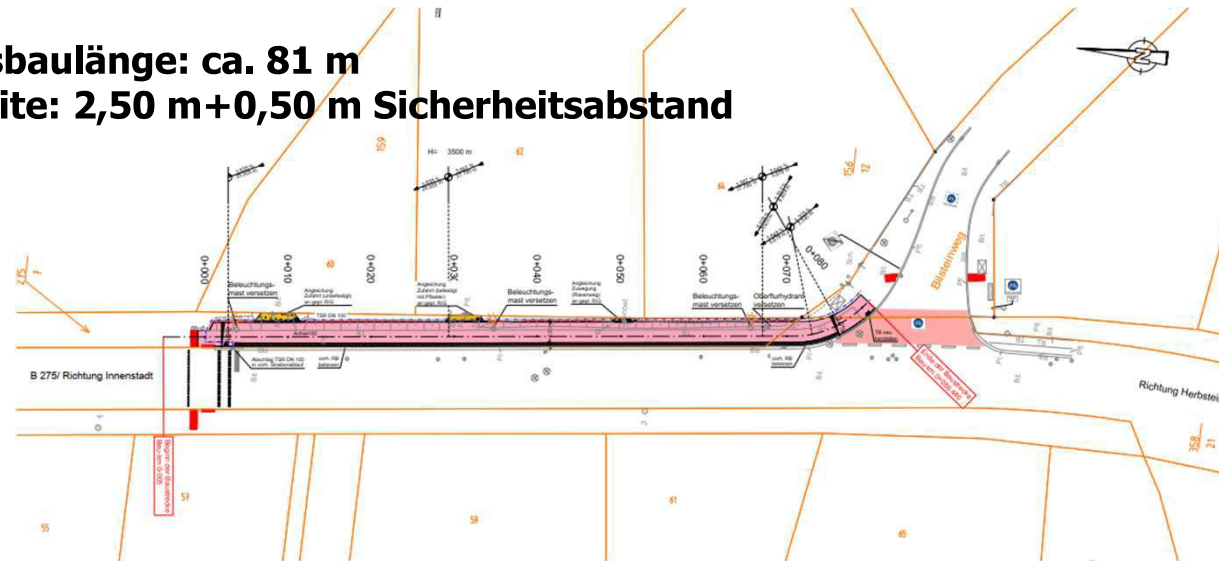
5. Maßnahme: Anbindung Schule An der Wascherde



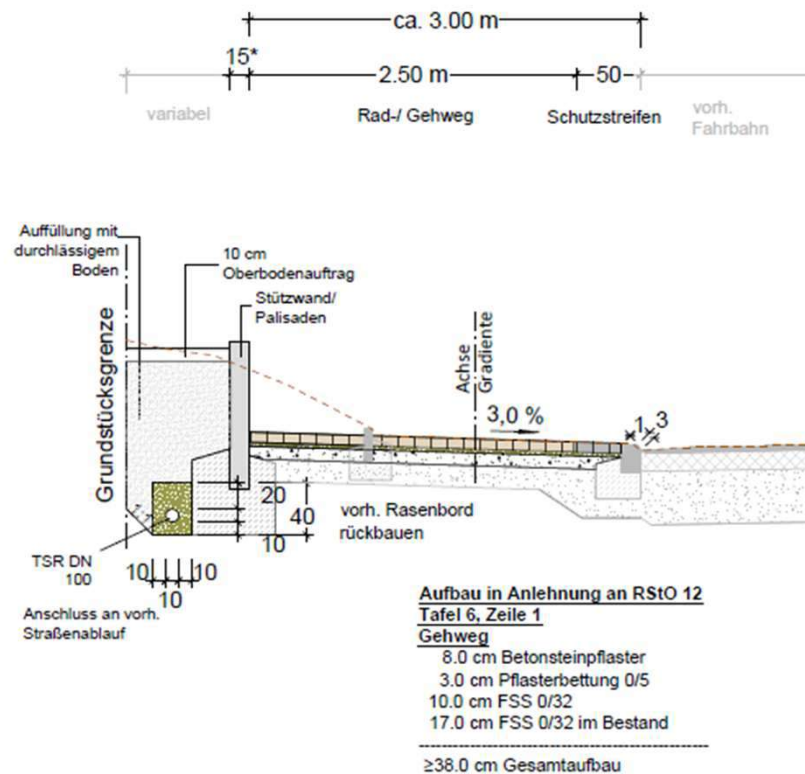
5. Maßnahme: „Bilsteinweg/ B275“

Ausbaulänge: ca. 81 m

Breite: 2,50 m+0,50 m Sicherheitsabstand



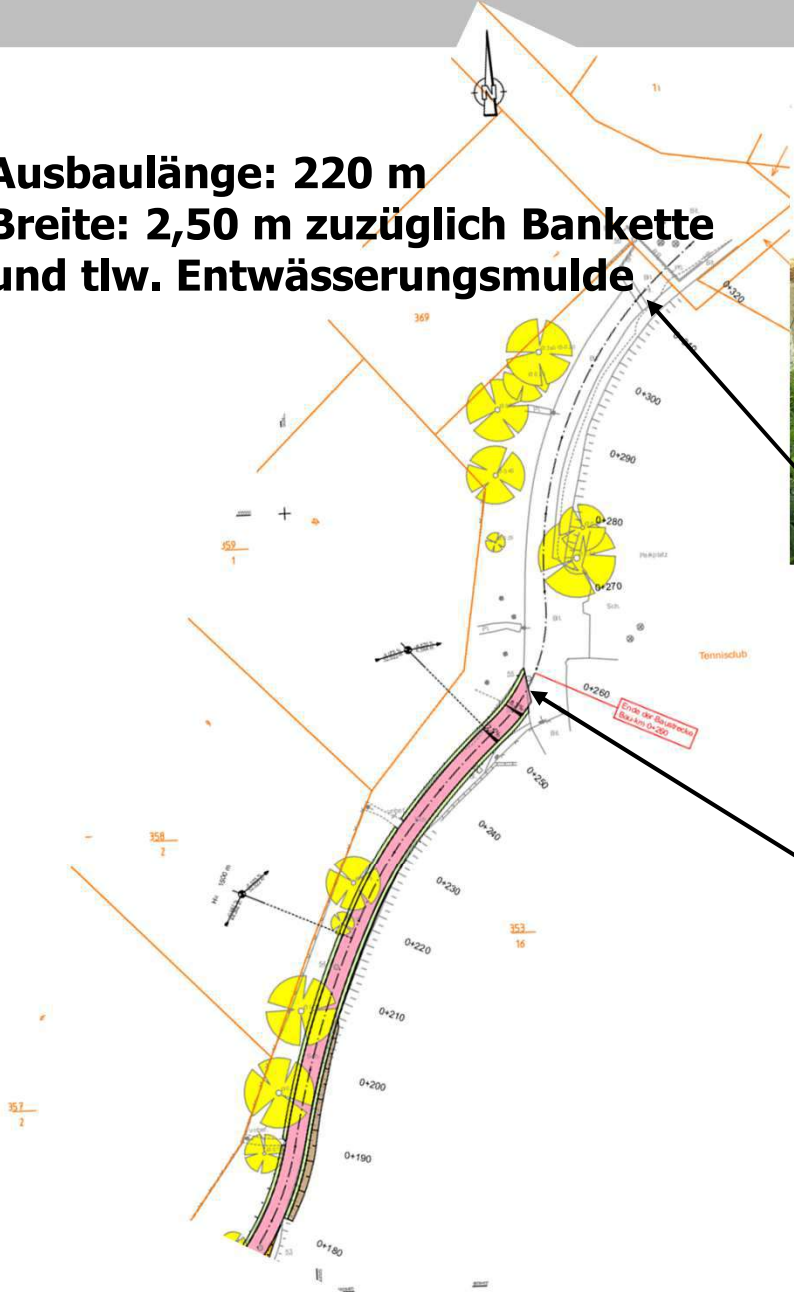
5. Maßnahme: Bilsteinweg - Regelquerschnitt



*Die Dicke der Palisade/Stützwand ist durch eine statische Berechnung nachzuweisen

5. Maßnahme: Ostpreußenweg - Lageplan

Ausbaulänge: 220 m
Breite: 2,50 m zuzüglich Bankette
und tlw. Entwässerungsmulde

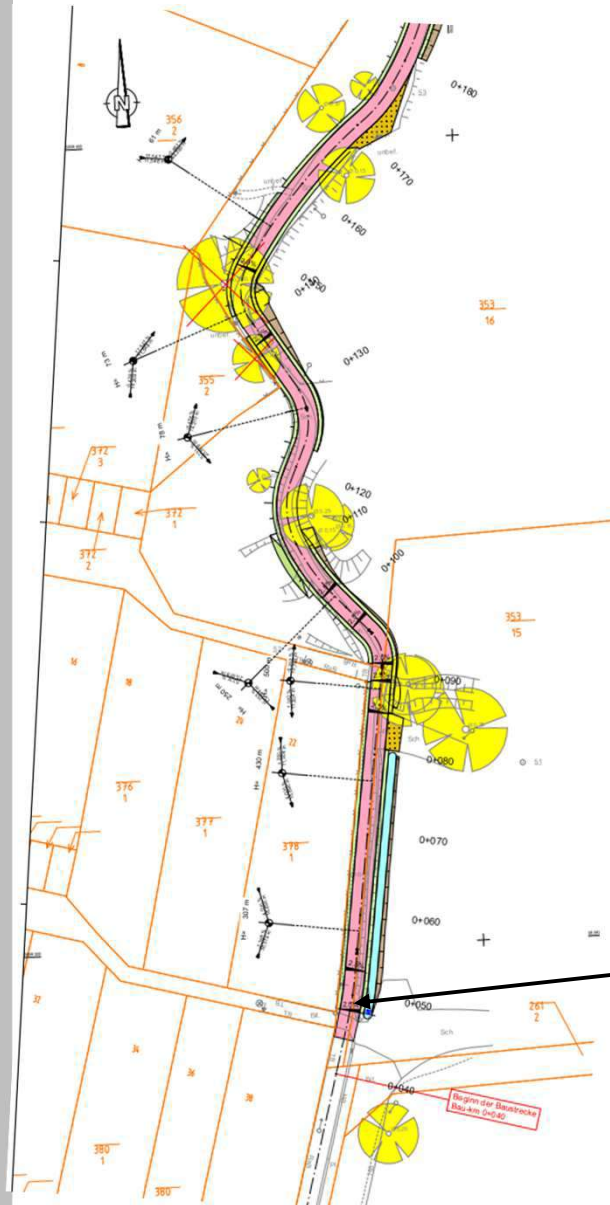


5. Maßnahme: Ostpreußenweg - Lageplan

Vorhandene Wegeführung



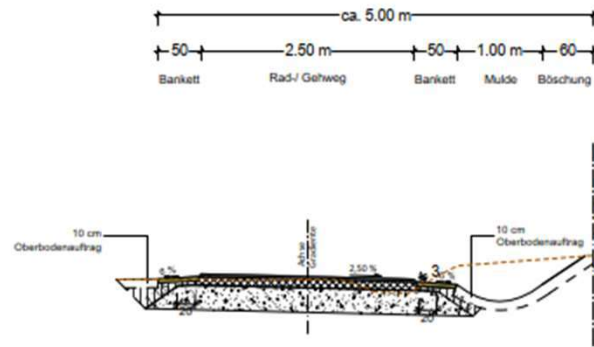
Bauanfang 0+040



5. Maßnahme: Ostpreußenweg - Regelquerschnitt

Straßenquerschnitt "Ostpreußenweg"

z.B. Bau-km 0+060



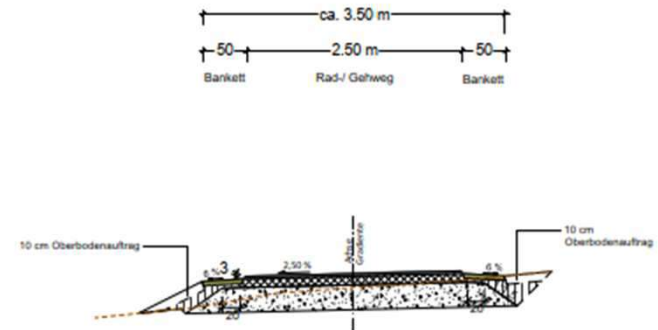
**Aufbau in Anlehnung an RStO 12
Bk 0.3, Tafel 1, Zeile 1**

3 cm Asphaltbeton AC 8 DN (70/100)
10 cm Asphalttragschicht AC 22 TN (70/100)
27 cm Frostschuttschicht 0/32
40 cm Gesamtaufbau¹⁾

¹⁾ ggf. ist Bodenaustausch erforderlich

Straßenquerschnitt "Ostpreußenweg"

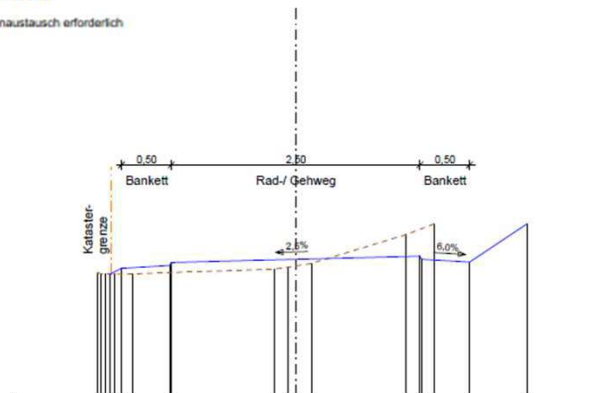
z.B. Bau-km 0+122



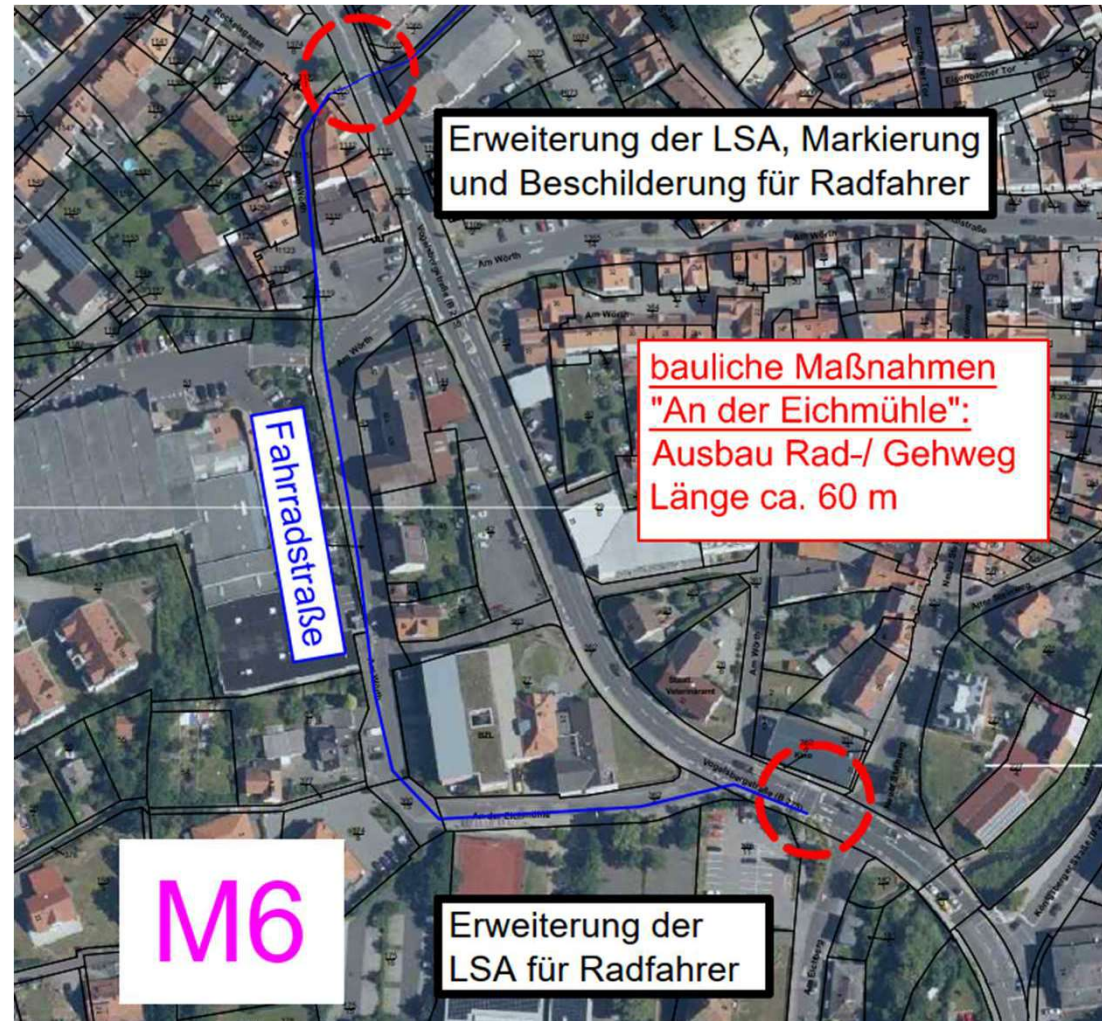
**Aufbau in Anlehnung an RStO 12
Bk 0.3, Tafel 1, Zeile 1**

3 cm Asphaltbeton AC 8 DN (70/100)
10 cm Asphalttragschicht AC 22 TN (70/100)
27 cm Frostschuttschicht 0/32
40 cm Gesamtaufbau¹⁾

0+135,00

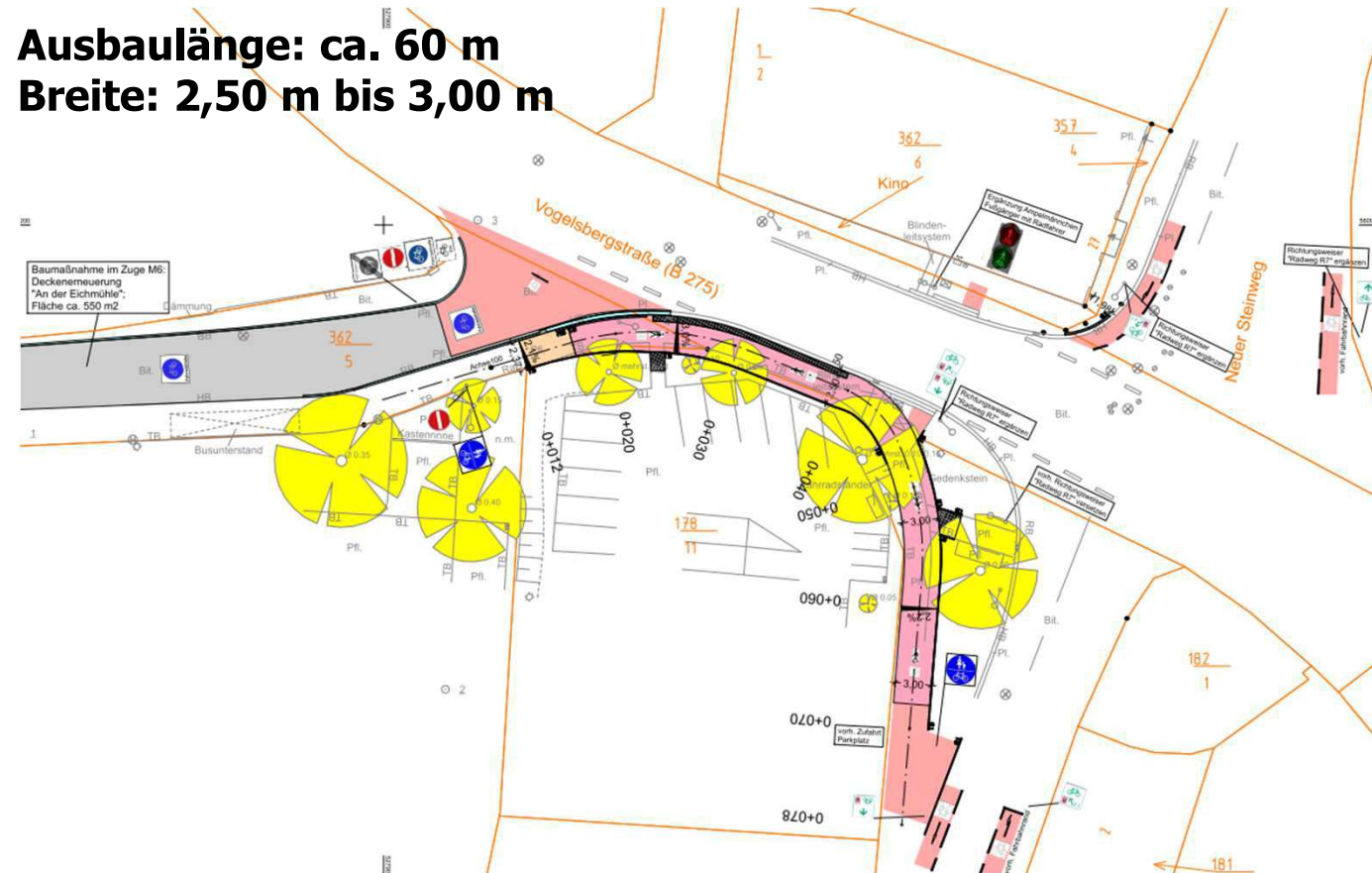


6. Maßnahme: Anbindung Eichbergschule



6. Maßnahme: Anbindung Eichbergschule bauliche Maßnahme: „An der Eichmühle“

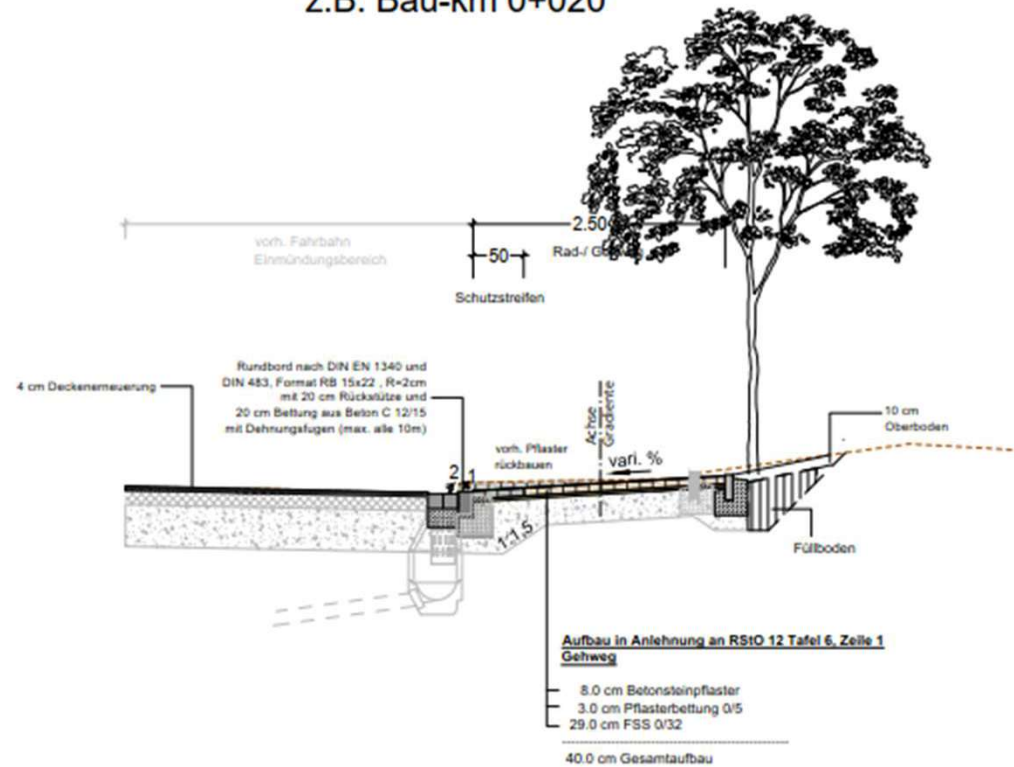
Ausbaulänge: ca. 60 m
Breite: 2,50 m bis 3,00 m



6. Maßnahme: An der Eichmühle - Regelquerschnitt

Straßenquerschnitt "An der Eichmühle"

z.B. Bau-km 0+020



6. Maßnahme: „Einmündung Vogelsbergstraße/ Am Wörth“



7. Weitere Vorgehensweise

- **Abstimmung mit Hessen Mobil**
- **Baugrundgutachten**
- **Fördermittelbeantragung, Teil Bau**
- **Ausführungsplanung, Ausschreibung, Vergabe**
- **Baubeginn im Frühjahr 2022**
- **Bauende im Herbst 2022**

**Vielen Dank
für Ihre Aufmerksamkeit.**