

BÜRGERSPRECHSTUNDE:

Jeden ersten Mittwoch im Monat von 16.30 bis 18.00 Uhr im Bürgerbüro und jeden dritten Donnerstag im Monat von 10.00 bis 11.30 Uhr im Rathaussaal.

Wir berichten über aktuelle Themen

www.thementreff-lauterbach.de

Wir twittern unter:

BerndLi und Loewevbm

Unsere Homepage:

www.lauterbach-hessen.de/
Rathaus/Politik/Gremien/Seniorenbeirat
Hier finden Sie Hinweise über unsere Tätigkeiten, Protokolle, Jahresbericht, Wahlordnung, Geschäftsordnung.

Ansprechpartner des Magistrats:

Stadtrat Michael Duschka
Email: duschka@t-online.de

Vorsitzender:

Dr. Bernd Liller, Lauterbach,
Tel.: 06641- 645015
Email: bernd@lillernet.de

Telefon: 06641 – 184 120

Email: seniorenbeirat@lauterbach-hessen.de

AKTIVITÄTEN:

Zusammenarbeit mit Einrichtungen der Wohlfahrtspflege, der Altenhilfe, des Bürgernetzwerks Vogelsberg 2020, der AG "Barrierefreies Lauterbach", dem Stadtumbau Hessen, Bündnis für Familie, Seniorenhilfe Maar, Pflegestützpunkt beim Landratsamt, Seniorenbeiräte im Vogelsbergkreis und Seniorenvereinen.

Betreuung des Mehrgenerationen-Activitäts-Parcours im Garten des Hohhaus Palais.

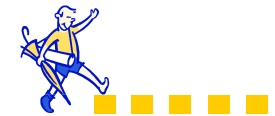
Fahrten und geselliges Beisammensein mit Rollstuhlfahrern der hiesigen Alten- und Pflegeheime.

Unterstützung bei der Arbeit mit der Immobilien-datenbank der Stadt Lauterbach sowie der Ehrenamtsbörse.

Beratung der Städtischen Gremien, Teilnahme an Sitzungen, Abgabe von Stellungnahmen und Anregungen, Unterbreitung von Vorschlägen.

Telefon: 06641 – 184 120

Email: seniorenbeirat@lauterbach-hessen.de



Lauterbach
Die Kreisstadt

SENIORENBEIRAT

VERTRETER
DER
ÄLTEREN MITBÜRGERINNEN
UND
MITBÜRGER

Telefon: 06641 – 184 120

Email: seniorenbeirat@lauterbach-hessen.de

SENIOREN HELFEN SCHÜLERN

Dieses Projekt unterstützt mit Hilfe des Rotary Clubs Lauterbach Grundschüler der Eichbergschule in Lauterbach, die nachmittags nicht im Elternhaus oder im Hort betreut werden.

Nicht nur Senioren, sondern auch jüngere Mitbürger, die einmal in der Woche nachmittags Zeit aufbringen können, kochen mit den Schülern, begleiten sie bei den Hausaufgaben, lesen und rechnen mit ihnen, üben sozialen Umgang und haben gemeinsam viel Spaß.

Familien mit Kindern sollen sich in Lauterbach wohlfühlen. Einkommensverhältnisse sollen die Betreuungsmöglichkeiten nicht alleine bestimmen.

Wir unterstützen die Service-Stelle der AWO Lauterbach und deren Weiterbildungsangebote und den neu eingerichteten Pflegestützpunkt beim Landrat des Vogelsbergkreises.

GESTALTUNG DES WOHNUMFELDS

Senioren möchten in ihren Wohnungen möglichst bis zum Ende ihres Lebens wohnen bleiben.

Ziel ist ein selbstbestimmtes Wohnen im vertrauten Umfeld.

Unser Augenmerk richtet sich auf:

die Gestaltung des Wohnumfeldes, d. h. ausreichende Beleuchtung, barrierefreie Wege, begehbare Streifen im innerstädtischen Kopfsteinpflaster, keine Stolperfallen, Ruhebänke, sicher erreichbare Briefkästen, pp.

Soziale Wohnanpassung, d. h. Treffpunkte schaffen, die Einsamkeit und Isolation durchbrechen.

Wir setzen uns für dezentrale Pflege und Betreuung ein.

Hilfs- und Fahrdienste z. B. durch die Seniorenhilfe Maar-Lauterbach vermitteln sowie Wohnraumanpassung und Wohnraumberatung durch den Kreisverband des DRK und des VdK.

INFORMATION

Informationen durch öffentliche Veranstaltungen, Gespräche, Vorträge und Pressemitteilungen.

Einbringen von Ideen in Mehrgenerationsprojekte der Kommune und privater Investoren.

**Wir vertreten Ihre Interessen,
wir greifen Ihre Ideen und Vorschläge auf,
wir schaffen Lösungsansätze.**

**Wir sind unbequem,
wir bohren dicke Bretter,
wir denken kritisch.**

Sprechen Sie uns an.

**Arbeiten Sie mit.
Beteiligen Sie sich.**
(Neuwahlen im Februar 2012)